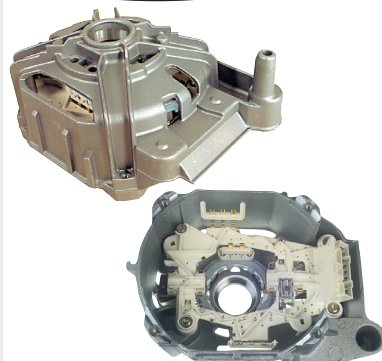


FRONTLADER:



23 4730 **Bosch...** **BSH** **Motorkohlenhalter** **Frontlader**
FRONTlader 49 6872 in Motorgehäuse mit größerer Belüftung.
Bauknecht... **mit 8 Kontakten**, für mechanische Steuerung
 4812 902 08006 **ersetzt 6 Kontakte !**
 4812 903 08084
EBD... **EFS** **FORON** WF 1051
Quelle...
 0112 997 2 **mit Tachogenerator / mit Thermoschutz**

23 4525 **Bosch...** **BSH** **Motorkohlenhalter** **Frontlader**
FRONTlader 49 6871 in Motorgehäuse mit größerer Belüftung.
Quelle... **mit 8 Kontakten**, für elektronische Steuerung
 0126 286 4 **ohne Tachogenerator / mit Thermoschutz**

23 4887 **Bosch...** **BSH** **Motorkohlenhalter** **Frontlader**
FRONTlader 49 6876 in Motorgehäuse mit größerer Belüftung.
mit 8 Kontakten, für elektronische Steuerung
GAGGENAU **ohne Tachogenerator / ohne Thermoschutz**

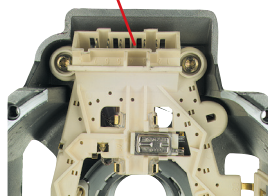
23 5042 **Bosch...** **BSH** **Motorkohlenhalter** **Frontlader**
FRONTlader 49 6875 in Motorgehäuse mit größerer Belüftung.
Quelle... **mit 8 Kontakten**
 0084 109 8
BRANDT|93x3530 **mit Tachogenerator / ohne Thermoschutz**

Unterschiede für

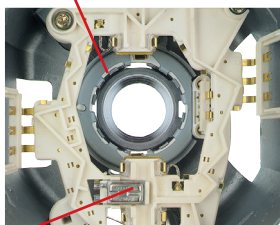
Front- und Toplader:

- 1. Kontaktanzahl
- 2. Tachogenerator
- 3. Thermoschutz

1. Kontaktanzahl

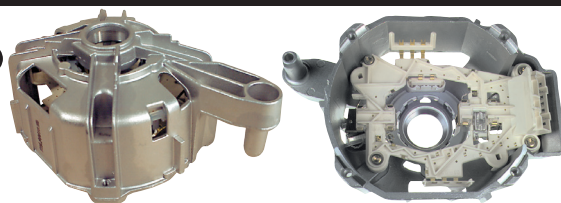


2. Tachogenerator



3. Thermoschutz

TOPLADER:



23 4526 **Bosch...** **BSH** **Motorkohlenhalter** **Toplader**
TOPlader 09 2024 in Motorgehäuse mit größerer Belüftung.
mit 6 Kontakten, für mechanische Steuerung
mit Tachogenerator / mit Thermoschutz

23 4935 **Bosch...** **BSH** **Motorkohlenhalter** **Toplader**
TOPlader 09 6357 in Motorgehäuse mit größerer Belüftung.
mit 8 Kontakten
ohne Tachogenerator / mit Thermoschutz