

## UAE - Anschlusseinheiten für analoge und digitale Netze (ISDN)

Allg.: UAE-Anschlusseinheiten dienen zum Anschluss von Terminals/Endgeräten in analogen und digitalen (ISDN) Netzen. Die UAE-Dosen sind daher universell einsetzbar und können somit auch bei einer Umstellung von Analog- auf Digitaltechnik weiterverwendet werden. Durch seitlich in die Buchsen eingeschobene Reduzierstücke wird der exakte Sitz für den 6-poligen Modularstecker erzielt. Ein zufälliges Stecken eines ISDN-Terminals an das Analognetz ist somit ausgeschlossen.

**Bei Verwendung 8-poliger Modularstecker lassen sich die seitlichen Reduzierstücke leicht mit Hilfe eines Schraubendrehers herausziehen.**

Durch die 45° Steckeinrichtung fällt die Anschlussleitung ohne Überstand nach unten. Beschädigungen durch Abknicken werden so vermieden.

Alle Modularbuchsen werden mit eingesetzten seitlichen Reduzierstücken geliefert, welche beim Einsatz von 8-poligen Modularsteckern entfernt werden müssen.

### Belegung der Anschlußklemmen UAE 8

Schraubklemmen bzw. Kontakte  
 Analog-Terminal  
 So-ISDN-Terminal  
 UPo-ISDN-Terminal  
 S = Klemme für Schirmung

8	7	6	5	4	3	2	1	S
		W	b	a	E			
		b2	b1	a1	a2	*		
			b	a				

\* Bezeichnung vom Netzabschlußgerät NT gesehen:  
 a1 / b1 = senden - a2 / b2 = empfangen

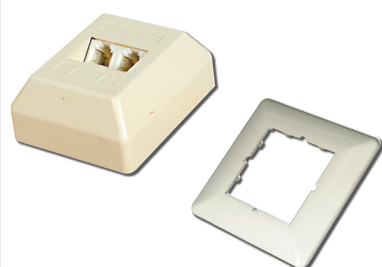


### Universal-Anschlussdosen

- 90 1634** 1-fach UAE 8(8) AP Aufputzdose  
**90 1635** 1-fach UAE 8(8) UP Unterputzdose

für eine Amtsleitung,  
 mit 8-poliger Buchse,  
 bestückt mit 8 Kontakten

- 90 1638** 2-fach UAE 8/8(8) AP Aufputzdose für 2 getrennte Amtsleitungen,  
**90 1639** 2-fach UAE 8/8(8) UP Unterputzdose mit 8-poligen Buchsen,  
 bestückt mit 8 Kontakten



- 90 1636** UAE 2X8(8) AP  
 Aufputzdose

### Universal-Anschlussdose Zweifach

zum parallelen Anschluss von zwei Endgeräten  
 an eine Amtsleitung,  
 mit 8-poligen Buchsen,  
 bestückt mit 8 Kontakten.

- 90 1640**

**Abdeckplatte** 80 x 80 perlweiß  
 (passend zu Best.-Nr. 90 1635 / 90 1639 oben)