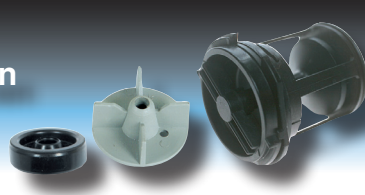


Übersicht: Einzelteile/Filter für Pumpen



Pumpe	Hersteller	Seite	mögl. Aufschrift	Dichtung(-satz)	Flügel	Flusensiebeinsatz
alt102034	HANNING	*	KD28B3068	103877	103877	
10 2704	GRE	49			284945	
alt103244	SELNI	*	SE30331NR	104278/106004	106004	
alt103244	SELNI	*	SE30240N	104278/106004	106004	
alt103244	SELNI	*	SE3015	104278/106004	106004	
alt103511	SELNI	*<SP>	SC30233NR	104278		
alt103511	SELNI	*<SP>	SD30230NR	104278		
10 3854	HANNING	49	FE30B4079	104658		104951
alt103920	GRE	*			284945	
alt103993		*	646 105 421			
10 4263	GRE	49			284945	
alt104797	SELNI	*	SC30232NR	104278		
alt104801	HANNING	*	BE28B3161	103877		
10 4961	PLASET	49	55469			105638
10 5058	ASKOLL	295 <TR>	291017A			
10 5058	ASKOLL	295 <TR>	293032			
10 5438	HANNING	49	DPS 25 058			105638
10 5481	HANNING	172 <SP>			899646403352	
10 5634	ASKOLL	172 <SP>	64622175	646402762		Gehäuse einz.: 646403659
10 5858	ASKOLL	53,63	290921			Dichtung f. Einlauf: 306156
10 5881	PLASET	51	66385			
10 5885	SOLE	176 <SP>	21673052	105971	105971	
10 5886	SOLE	176 <SP>	21673057	5026751100	5026751100	
alt105967	ASKOLL	*	290920			Dichtung f. Einlauf: 306156
10 5978	ASKOLL	53,61	290506			Dichtung f. Einlauf: 306156
10 5995	ASKOLL	172 <SP>	299003			
10 6041	ASKOLL	50,172 <WA/SP>	290655			Gehäuse einz.: 646403659
10 6041	ASKOLL	50,172 <WA/SP>	290037			Gehäuse einz.: 646403659
10 6148	ASKOLL	50	290889			
10 6148	ASKOLL	50	292252			
10 6148	ASKOLL	50	M113, 292352 aktuell			
10 6491	ASKOLL	51	290915 292153 290047			
10 6502	ASKOLL	295 <TR>	291003			
10 6513	PLASET	52	63808			
10 6998	PLASET	172 <SP>	58967			
10 7437	PLASET	172 <SP>	44907 646092870			
10 7528		177 <SP>	EB085D25/2T 111319610			
10 7530	ACC	177 <SP>	EB 085 D25/2T CO			
10 7531	ASKOLL	173 <SP>	292033/035			
alt113949	GRE	*			284944	
alt114294	PLASET	*		283945	284944	
alt114297	PLASET	*	47156	283945	284944	
11 4299	PLASET	56,62	48986			
11 4414	GRE	49,59,175 <WA/SP>				
alt114692	PLASET	*	50712	283945		
11 4832	INDESCO	180 <SP>	950B1L			
alt114964	PLASET	*	51971	283945		
alt115330	PLASET	*	42787			
alt115330	SELNI	*	SM00203			
alt115330	SELNI	*	SM00251N aktuell			
alt115330	SELNI	*	SM00137			
alt115330	SELNI	*	SM00194			
alt115330	ZEM	*	20671.921			
11 6349	INDESCO	179 <SP>	950H12800n			
11 6603	PLASET	175 <SP>	61413			
alt116611	COPRECI	*	EBS 2556 2200			
11 6652	INDESCO	179 <SP>	950H12800n			
alt142035	GRE	*			284944	
14 2207	GRE	55			284945	
14 2746	HANNING	49,55	BE28B4017	282090		
14 3615	PLASET	173 <SP>	45290	283945	284945	
14 3844	PLASET	49,55	43093			
14 3845	PLASET	56	48384	283945		264412
14 3994	CESET	178 <SP>	CPT2/55-106/BK			Pumpenkopf kpl. 144698
14 4459	PLASET	173 <SP>	51159			
14 4691	PLASET	56	50548			264412
14 4848	PLASET	295 <TR>	45644			
alt144937	PLASET	*	56420			
14 5089	PLASET	55	58961/461971033431			
14 5234	PLASET	57	48914			
14 5624		295 <TR>	4619 710 08255			
14 6740		295 <TR>	4916 710 29635			
14 6752	CESET	177 <SP>	CP12/49-101/PNT			
14 7023	PLASET	173 <SP>	72894			
14 7184	ASKOLL	178 <SP>	295211/461972705003			
14 7424		56	M00341			
alt154462	GRE	*			284944	
alt162384	GRE	*			284944	
16 2670	GRE	61			284944	
16 5839	BONFERRARO	179 <SP>	Tipo Euro/98/240401B0434			Pumpenkopf kpl. 166229
16 6043	BONFERRARO	177 <SP>	Tipo Euro/25	166044	166044	
alt166060	BONFERRARO	*	Tipo Euro/30	166651		
16 6264	BONFERRARO	179,183 <SP>	Tipo Euro/98/221003A0589			Pumpenkopf kpl. 166612
16 6332	COPRECI	176 <SP>	EBS 2556 2309			
16 6793	(OT)	179,183 <SP>	190307C0208			Pumpenkopf kpl. 166794
17 3872	GRE	62			284944	
17 4638	PLASET (OT)	62	54863 (Spaltmotor)			
17 4638	PLASET (OT)	62	57124 aktuell (Magnett.)			
17 5337	PLASET	61	59219			
17 5337	SIEMENS	61	2AL150205A			
17 5337	HANNING	61	DPS 25031aktuell			
18 6311	ARCELIK	54	ESM12801100300			
18 7338	ARCELIK	54	SPD170195E31P-01			
14 7344		177 <SP>	IMD75E31L27-01			
alt192583	PLASET	*	50243	283945	284945	
alt192583	PLASET	*	42794	283945	284945	
19 7142	MAINOX	63				
19 7143	MAINOX	65				
alt201521	GRE	*			284944	
alt202747	GRE	*			284944	
alt203871	GRE	*			284944	205054
alt204727	MAINOX	*	EBS2556			
alt204727	PLASET	*	50700			
alt204727	PLASET	*	72716 aktuell			
20 4846	PLASET	61	EBS56097			
alt233220	(OT) Siemens	*	2AL26124BA			
23 3512	GRE	174 <SP>			284945	
23 3611	GRE	59				
alt233851	SIEMENS	*	2AL26124BD	701103		
23 3856	GRE	60			284944	
alt233950	(OT) Siemens	*	2AL26124BE	701103		BSHG 03 2910
alt233954	Siemens-Lizenz	*	2AL26124BC	701103		
23 3956	GRE	60			284944	
alt234529	SIEMENS	*	2AL23024GF	701103		
alt234529	SIEMENS	*	EBS25565102	701103		
23 4745	GRE	59,61			284944	
alt234749		*	CPI 255132 HP			Pumpenkopf kpl. 134978
23 4784	COPRECI	174 <SP>	EBS 2556 5102			
23 4843	COPRECI	174 <SP>	EBS 2556 5102			
23 4847	COPRECI	174 <SP>	EBS 2556 5102			
23 4888	ASKOLL	59	290582			ggf. 236216 o. 237431
23 4888	ASKOLL	59	292097/9000164867 akt.			ggf. 236216 o. 237431
23 4888	ASKOLL	59	292139			ggf. 236216 o. 237431
alt235048	(OT) Siemens	*	2AL24014BM	701103		BSHG 03 2910
alt235048	(OT) Siemens	*	2AL26124BO	701103		BSHG 03 2910
23 5268	HANNING	59	DPS 25 031			
23 5327	HANNING	57	BE26B3176 aktuell			
23 5327	(OT) Siemens	57	2AL26124BD			
alt235413	HANNING	*	FE22B3111			
alt235413	HANNING	*	BE22B3172 aktuell			
alt235414	HANNING	*	BE22B3172 BC			
alt235415	HANNING	*	BE22B3172 BM			
23 5491	ASKOLL	60	290588/3047081AC2			
23 5491	HANNING (AT)	60	DPS 25 031/290585			
23 5491	HANNING (AT)	60	DPS 25 301 aktuell			
23 5827	COPRECI	173 <SP>	EBS 2556 5104			
23 5864	ASKOLL	58	290406			
23 5864	ASKOLL	58	292075 aktuell			
23 5864	ASKOLL	58	292123			
23 5864	COPRECI	58	EBS 2556 0808			
23 5867	ASKOLL	58	293022			
23 5951	(OT)	178 <SP>	5600.007301			
23 5962	COPRECI	174 <SP>	EBS 2556 5109			
23 6235	ASKOLL (OT)	60	292015/9000093030			ggf. 236216 o. 237431
23 6235	ASKOLL (OT)	60	292015/9000391057 akt.			ggf. 236216 o. 237431
23 6235	ASKOLL (OT)	60	299018/3047089AA9			ggf. 236216 o. 237431
23 6334	EBMPapst	296 <TR>	P79252477rk			
23 7382		58	1AKEBS 101/001C			
23 7546		178 <SP>	5600.031929 M01757	236639		
23 7566	ASKOLL	58	29229901 030210			
23 7658		178 <SP>	5600.031252 M01731			
23 7667		178 <SP>	5600.057401			
alt262766	PLASET	*	47345	283945	284944	
alt263248	SELNI	*	SE30 P107N	104278		
26 3990	PLASET	55	48966	283945	284945	264412
26 4296	PLASET	54	44303	283945	284945	
alt264298	PLASET	*	51590	283945		
26 4432	PLASET	58	56119 aktuell			
26 4432	COPRECI	58	EBS 2556 0801			
alt264464	GRE	*			284945	
26 4469	COPRECI	57,62				
26 4469	MAINOX	57,62	EB 528			
26 4669	PLASET	57,62	51861 aktuell			264412
26 4669	PLASET	57,62	50704			
alt264812	PLASET	*	47584	283945	284945	
alt273163	PLASET	*	62533/44815	283945	284944	
28 2672	GRE	68		283945	284945	
alt282730	HANNING	*	BEDUO B4 855	282090 (2 mal)		
alt282849	HANNING	*	BE 28 B4 803	282090		
28 2999	GRE	64,67,173 <WA/SP>			284945	
28 3001	GRE	57			284944	
28 3238	HANNING	54,64,68,77	BE 28 B4 127 aktuell	282090		
28 3238	HANNING	54,64,68,77	BE 28 B4 144	282090		
28 3272	GRE	64				
28 3300	GRE	57	2 AL2 612 4BD		284944	
alt283420	HANNING	*	BE 28 B4 144	282090		
28 3922	HANNING	68,180 <WA/SP>	BE 55 C9 008	282247		
alt284250	SIEMENS-Lizenz	*	2 AL2 412 4ME	285749		
28 4900	HANNING	59,67	DPS 25 027			
28 4958	COPRECI	67	EBS 2556 3404			
alt285043	PLASET	*	50700Cod54830			
28 5074	HANNING	48,66	DPS 25 031 (6 mal)			
alt285087	PLASET	*	42591	283945	284944	
28 5090	HANNING	64	BE28 B3 144	286591	286591	
28 5090	HANNING	64	BE30 B5 024 aktuell	286591	286591	
28 5105	HANNING	48,67	DPS 25 032			
28 5106	MAINOX	64				
28 5106	GRE	64	- aktuell			
28 5226	HANNING	67	DPS 25 027			
alt285325	GAM-Lizenz	*	LPB1 ME800 900	285750		
28 5411	GAM-Lizenz	175 <SP>	LPC1 ME500 600			
28 6074	HANNING	64	DPS 25 041			286366
28 6074	HANNING	64	DPS 25 309 aktuell			286366
28 6253	HANNING	65	DE 28 B 3145	283884	283884	
28 6254	HANNING	175 <SP>	BE20B2065			
28 6363	EBMPapst	296 <TR>	P193020L414ae			